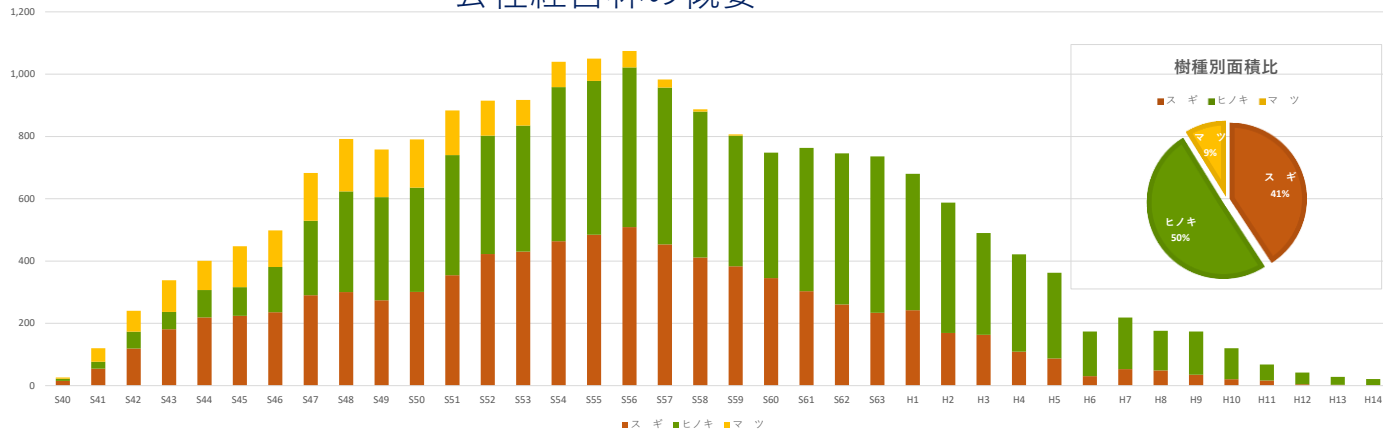


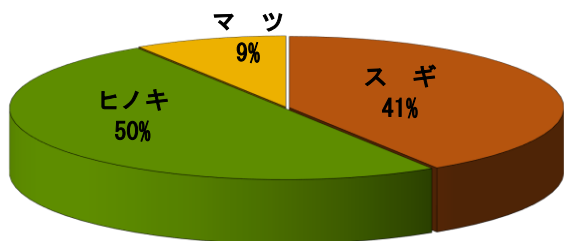
公社経営林の概要

令和6年3月31日現在



植栽年度	S40	S41	S42	S43	S44	S45	S46	S47	S48	S49	S50	S51	S52	S53	S54	S55	S56	S57	S58	S59	S60	S61	S62	S63	H1	H2	H3	H4	H5	H6	H7	H8	H9	H10	H11	H12	H13	H14	合計 (ha)
林齢	59	58	57	56	55	54	53	52	51	50	49	48	47	46	45	44	43	42	41	40	39	38	37	36	35	34	33	32	31	30	29	28	27	26	25	24	23	22	8,256
スギ	15	54	119	181	219	224	236	290	301	274	301	355	423	430	464	485	509	454	412	383	345	303	261	234	242	169	163	109	87	31	53	49	35	21	17	5	3	1	10,182
ヒノキ	7	22	54	56	88	92	145	239	323	331	335	385	380	405	494	494	513	503	468	419	403	460	485	502	438	418	327	313	275	143	165	127	139	99	51	37	25	20	1,770
マツ	4	43	67	101	94	131	118	153	168	153	155	144	113	82	82	72	53	26	7	4	0	0	0	0	0	0	0	0	0	0	0	0	0	0	0	0	0	0	20,208
計	26	120	240	338	401	447	498	683	792	758	791	884	915	917	1,040	1,050	1,074	983	887	807	748	763	746	736	680	587	490	422	362	174	219	176	174	120	68	42	28	21	20,208

樹種別面積割合



- 公社経営林のうち主伐期を迎えた41年生以上の面積が64%を占める
- 松くい虫被害などで不成績になった林分や道路用地への転用等で一部を解約 (23,976ha - 3,768ha = 20,208ha)
- 県全体の人工林面積の11%を占める (20,208ha ÷ 185,184ha = 11%)

